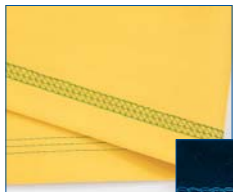


# 2340CV

brother  
at your side



Sempre al tuo fianco



# 2340CV

Macchina per punto copertura.  
Crea lavori professionali di finitura  
di alta qualità!

# 2340CV

## Tipi di punti

### Punto triplice di copertura



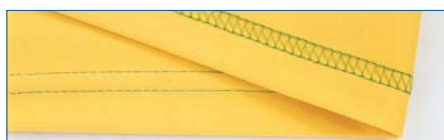
Punto di copertura a 4 fili con tre aghi. Ideale per orli, punti decorativi, cuciture resistenti ed elastiche di indumenti sportivi.

### Punto stretto di copertura



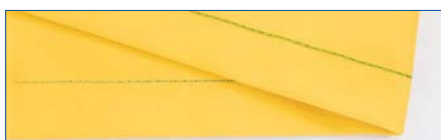
Punto di copertura a 3 fili con due aghi. Specifico per orli su tessuti sottili, per applicazione nastri e per cuciture superiori.

### Punto largo di copertura



Punto di copertura a 3 fili con due aghi. Utile per orli, cuciture superiori e punti decorativi su T-shirt e maglie.

### Punto a catenella



Punto a doppia catenella a 2 fili con ago singolo. Utilizzato per applicare nastri, unire tessuti intrecciati e per realizzare punti decorativi.

### Punti decorativi



Crea effetti speciali utilizzando nuovi filati nel crochet inferiore.

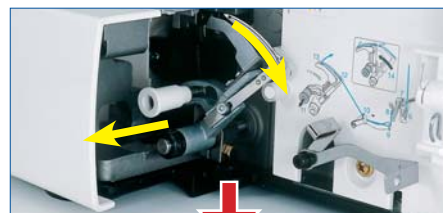


## Caratteristiche

- Punto triplice di copertura (6 mm)
- Punto stretto di copertura (6 mm)
- Punto largo di copertura (3 mm)
- Punto a catenella
- Semplice sistema di infilatura
- Guida all'infilatura in base al colore
- Manopola per la regolazione della lunghezza del punto
- Lunghezza punto: da 2 mm a 4 mm
- Regolazione della pressione del piedino
- Cursore di regolazione per il trasporto differenziale
- Trasporto differenziale per cuciture perfette su qualsiasi tipo di tessuto. Elimina l'effetto ondulato o elastico dei punti sul tessuto
- Piedino a sganciamento rapido



Semplice sistema di infilatura e guida all'infilatura in base al colore



Semplice e veloce sistema di infilatura del crochet

## Accessori opzionali

### Set per orlare



XB1303001  
Per realizzare orli con piega singola o doppia.

### Set per fettuccia a sbieco



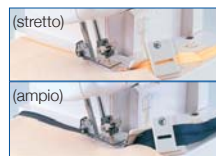
XB1304001  
Per piegare e applicare ampie fettucce a sbieco (12 mm) ai tessuti.

### Guida per passanti



XB1305001  
Per creare passanti o cinturini larghi 11 mm.

### Set per bordare con fettuccia



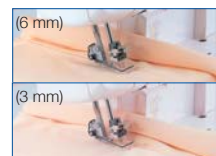
XB1306001  
Per piegare e applicare fettucce a sbieco da 6 mm o 12 mm ai bordi dei tessuti.

### Bordatore a doppia piega



XB1307001  
Per creare e applicare nastri finiti di 12 mm in un'unica operazione.

### Set piedino per cucitura a vista



XB1308001  
Per punti decorativi superiori.

Per maggiori informazioni recati dal rivenditore più vicino oppure visita il sito [www.brothersewing.eu](http://www.brothersewing.eu)

## Contattare:



**brother**  
at your side

Brother Sewing Machines Europe GmbH  
Im Rosengarten 11, 61118 Bad Vilbel, Germany  
[www.brothersewing.eu](http://www.brothersewing.eu)